

Workplace Together [Webex]

Renforcer l'avenir du travail



A propos de ce document

A qui s'adresse t'il ?

Aux organisations qui cherchent à faire évoluer leurs méthodes de travail et se préparer à l'avenir

Que couvre-t-il ?

Les tendances générales et les moteurs de communication d'entreprises actuels, ainsi que les freins au changement et à l'innovation

Comment Workplace Together [Webex] répond à vos besoins ?

Par des résultats commerciaux uniques, que vous pourriez obtenir grâce à Workplace Together [Webex] d'Orange Business Services.

A découvrir dans ce document





1

Des exigences toujours plus grandes en matière de communication d'entreprise

2

Qu'est ce qui empêche votre entreprise de transformer ses solutions de communication ?

3

Pourquoi passer au cloud dès maintenant avec Workplace Together [Webex] ?



1

Des exigences toujours plus grandes en matière de communication d'entreprise

2

Qu'est ce qui empêche votre entreprise de transformer ses solutions de communication ?

3

Pourquoi passer au cloud dès maintenant avec Workplace Together [Webex] ?

Les exigences en matière de communication d'entreprise ne cessent de croître



Communication et applications fragmentées. Trop de systèmes différents. IT surchargée



Pression accrue pour valoriser les investissements compte tenu du climat économique actuel



Importante transition des activités IT vers le cloud (IaaS, SaaS)



Besoin toujours croissant de sécurité dans les communications



Nécessité d'être durable et performant sur le plan énergétique



Faible adoption par les employés des technologies de communication déployées



69% des décideurs mondiaux en matière de technologie sont préoccupés par la croissance des montants des investissements technologiques nécessaires pour rester compétitif (source : IDC)

Le travail hybride a un impact sur tous les aspects du travail, y compris sur la façon dont les gens collaborent. Il doit être amélioré.

Le travail hybride en chiffres



~80% des personnes interrogées ont des collègues qui font du travail hybride et ~90% déclarent que l'expérience a été globalement positive. Cependant...



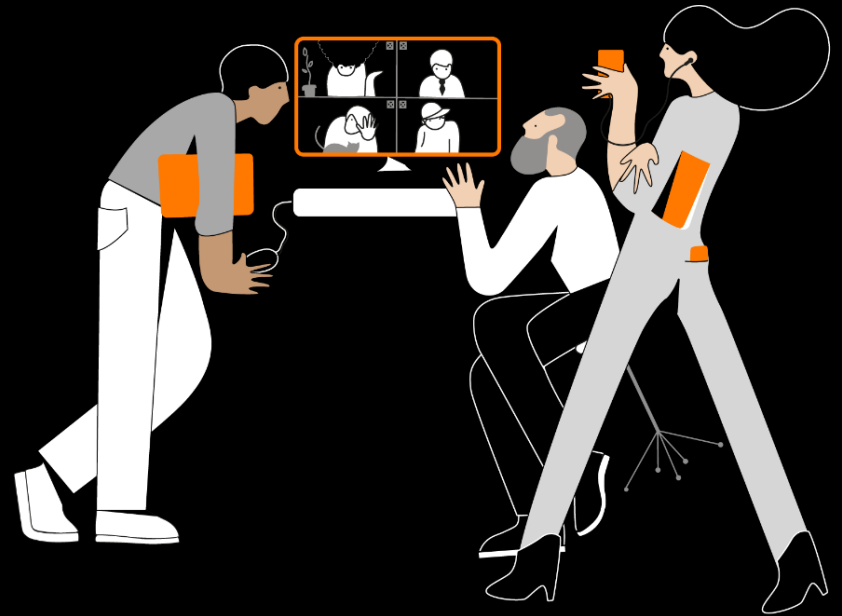
...~70% d'entre elles trouvent qu'il est difficile d'établir de solides relations avec des collègues à distance et ~60% considèrent l'intégration sociale (au sein des équipes) comme un problème



~60% des répondants à l'enquête, déclarent qu'il y a une dilution/fragmentation de la culture d'entreprise....



... et la moitié d'entre eux déclarent la concentration en situation de télétravail est un problème mineur ou majeur.





1 Des exigences toujours plus grandes en matière de communication d'entreprise

2 Qu'est ce qui empêche votre entreprise de transformer ses solutions de communication ?

3 Pourquoi passer au cloud dès maintenant avec Workplace Together [Webex] ?

Qu'est ce qui empêche votre entreprise de transformer ses solutions de communication ?

Freins à la transformation des communications des entreprises



Cible mouvante

L'évolution constante des besoins clients et des conditions d'utilisation des outils rend difficile la fixation d'un objectif



Hébergement des données

Répondre aux exigences de conformité pour la localisation géographique et juridique des données détenues dans le cloud



Inertie organisationnelle

Les entreprises matures se heurtent souvent à l'inertie lorsqu'elles tentent de transformer leurs organisations



Capacité d'investissement limitée

L'augmentation du coût du capital a limité les budgets d'investissement



Ressources informatiques limitées

Les équipes informatiques sont surchargées et n'ont pas la capacité de soutenir le changement



1 Des exigences toujours plus grandes en matière de communication d'entreprise

2 Qu'est ce qui empêche votre entreprise de transformer ses solutions de communication ?

3 Pourquoi passer au cloud dès maintenant avec Workplace Together [Webex] ?

Comment répondre à vos besoins en constante évolution en matière de communication (réunions, collaboration, événements, centres de contact et appels) ?



Migrer ou pas ses communications vers le cloud?



Quand le faire ?



Comment et avec qui le faire ?

Transférez vos communications dans le cloud pour profiter de tous ses avantages

Flexibilité

Augmentez ou diminuez vos capacités en fonction des volumes d'appels : événements inattendus, lancements de produits, changements organisationnels, nouvelles capacités



TCO

Le maintien d'une infrastructure de communication existante fragmentée représente un coût financier important et croissant (en grande partie caché). Le cloud peut rationaliser cela.



Bénéfices du cloud

Sécurité

Une sécurité nativement intégrée et mise à jour régulièrement pour une protection maximale de votre environnement de travail



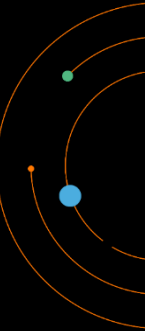
Résilience

Vos communications dépendent plus que jamais de la continuité d'activité assurée par une infrastructure cloud distribuée quel que soit votre lieu de travail



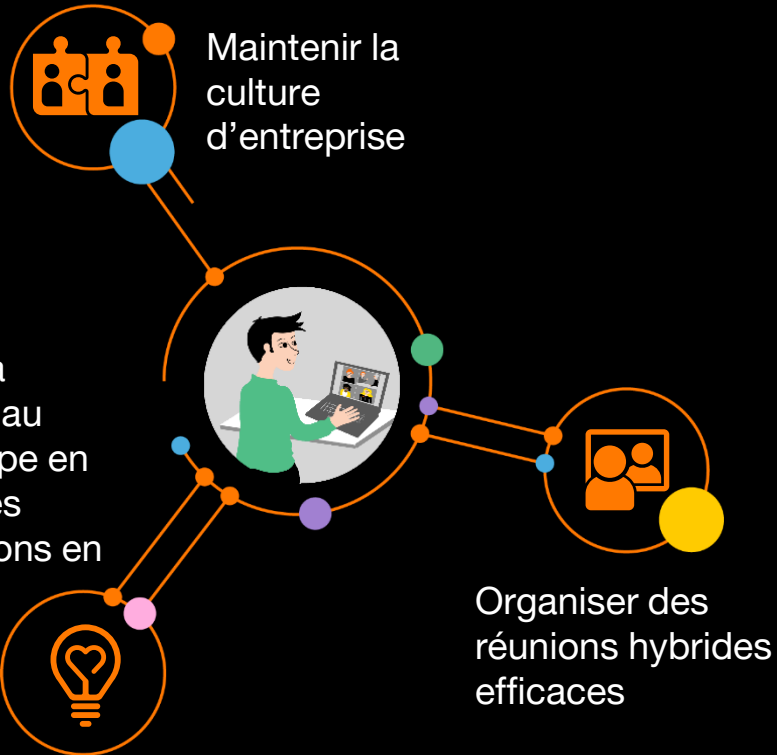
Travail hybride

Veillez à ce que les appels, les réunions et les webinaires fonctionnent pour tout le monde, quel que soit leur lieu de travail, sans difficultés d'accès ou d'assistance pour le personnel à distance



Passez dès maintenant au cloud pour favoriser une expérience de travail hybride et productive pour vos employés, clients et partenaires

Comment surmonter les difficultés du travail hybride?



Nous pouvons vous aider à passer au cloud :

- Attirer et retenir les meilleurs talents en créant une expérience de travail hybride supérieure pour vos employés
- Résoudre les conflits entre les employés et la direction créés par le dilemme domicile/bureau/travail hybride en permettant aux employés d'être aussi productifs de n'importe quel endroit
- Faire l'inventaire de vos communications unifiées et minimiser les frais généraux de maintenance et de gestion
- Favoriser une culture de l'innovation et de la collaboration

Workplace Together [Webex] rend cette transition souple, flexible, productive et rentable pour votre entreprise

1. Expériences enrichies

Permettre aux employés de donner le meilleur d'eux-mêmes individuellement, en équipe et avec les clients.



2. Un meilleur ROI

Maximiser la valeur de vos investissements existants et accélérer l'adoption des solutions de collaboration par les employés.



3. Réduction TCO

Réduire le coût d'investissement en regroupant sur une plateforme unique les réunions, appels, webinaires et CRM.



4. Innovation durable et ouverte

Des solutions durables, à l'épreuve du temps pour encourager l'innovation en permettant la collaboration.

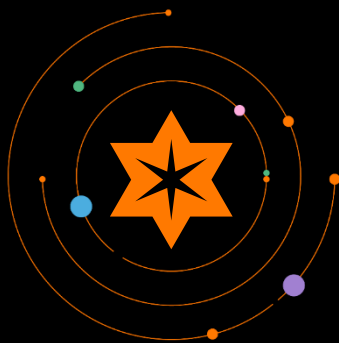


5. Flexible, sécurisé et résilient

Une migration plus rapide et plus sûre vers le cloud, à votre rythme et sous votre contrôle, avec une résilience dès la conception.



1. Expériences enrichies. Permettre aux employés de donner le meilleur d'eux-mêmes : individuellement, en équipe et avec les clients.



Un matériel et un logiciel de haute qualité, étroitement couplés, pour une adoption intuitive à l'échelle de l'entreprise. Des performances d'équipe accrues et l'accueil des nouveaux employés.



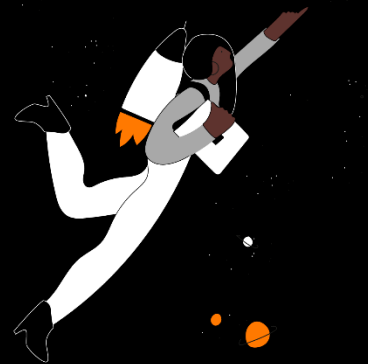
Actualisation en temps réel. Nouvelles fonctionnalités ajoutées facilement et immédiatement utilisables. Degré élevé de satisfaction des collaborateurs pour attirer et retenir les meilleurs talents.



Plateforme unifiée et simplifiée, pour tous les besoins de communication parfaitement intégrée à d'autres services (e.g. Microsoft Teams) pour une productivité élevée.



Une meilleure expérience client, un NPS plus fort, une amélioration des dépenses, de l'acquisition et de la fidélisation des clients. Le tout complété par une meilleure adoption et utilisation de toutes les fonctionnalités.



Expériences enrichies

Meilleur ROI

Réduction TCO

Durabilité et innovation ouverte

Flexibilité, sécurité, résilience

Comment Workplace Together [Webex] propose des **expériences enrichies** ?



Offre de services



Programme d'adoption unique : **Customer Success Manager** dédié et portail de ressources utilisateur (5 guides d'utilisation, plus de 10 formations, etc.)



Une approche consultative pour **travailler avec vous** : nous adoptons une démarche conceptuelle pour vous proposer des solutions basées sur des personas, en évoluant à votre propre rythme.



Meilleurs terminaux



Les terminaux Webex offrent la meilleure qualité vidéo et audio pour **une collaboration inclusive** (ils identifient les visages/voix individuelles et montrent les personnes séparément). De plus, ils fonctionnent avec Microsoft Teams : dynamisez votre salle de conférence, bénéficiez de l'expérience Teams sur les terminaux certifiés de Cisco qui embarquent de l'IA dans leurs caméras et le son, des commandes intuitives et une gestion transparente des appareils



Intégration (HW/SW) et avec d'autres applications



Nous fournissons des connecteurs puissants pour l'**interopérabilité** avec Microsoft Teams en plus de la pré-intégration avec d'autres applications d'entreprise (par exemple le CRM).

en moyenne, les nouvelles fonctionnalités prennent 6 mois de plus pour être intégrées dans le matériel d'un tiers



57 % des répondants à l'enquête ont indiqué qu'un son identique pour chaque participant d'une réunion hybride était une préoccupation (enquête STL Partners, 2022).

Expériences enrichies

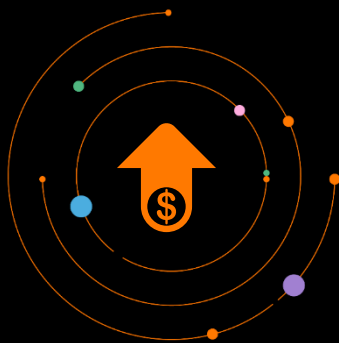
Meilleur ROI

Réduction TCO

Innovation durable et ouverte

Flexibilité, sécurité, résilience

2. Un meilleur ROI. Maximisez la valeur de tous vos investissements tout au long de leur cycle de vie



Le Customer Success Manager garantit une **adoption rapide** et complète de la technologie déployée.



Un socle unique réduisant les impacts sur les compétences de support nécessaires, les coûts et la prise en charge d'un inventaire de ressources hétérogènes



L'intégration de matériels et logiciels rend l'utilisation de la solution intuitive et permet un accès rapide aux toutes dernières fonctionnalités.



La **gestion unifiée des terminaux** permet une meilleure utilisation de l'espace physique et des actifs grâce à l'extraction et à l'analyse des données.



Expériences enrichies

Meilleur ROI

Réduction TCO

Innovation durable et ouverte

Flexibilité, sécurité, résilience

Comment Workplace Together [Webex] améliore votre ROI ?

**Customers
Success Managers
d'Orange Business
Services**



Le Customer Success Manager établit un **plan de réussite** pour votre entreprise, comprenant un programme d'adoption et de **formations des utilisateurs finaux** afin de garantir une adoption maximale des technologies déployées.

**Intégration
de solutions**



- Intégrations sur mesure d'APIs spécifiques
- Services à valeur ajoutée : Chatbot, Callbot, modules de collaboration
- Module complémentaire de paiement sécurisé (certifié PCI DSS)
- Les équipes d'Orange sont qualifiées pour créer des parcours personnalisés selon les cas d'usages avec la plate-forme Webex Connect CPaaS

**Des analyses
prêtes à l'emploi**



Les terminaux et matériel Webex fournissent des statistiques prêtes à l'emploi - vous pourrez collecter des données pour obtenir des informations précieuses sur l'utilisation de vos salles de réunion, l'utilisation des actifs et d'autres indicateurs clés de performance.

Cas concret

Le bureau de Cisco à Singapour a adopté des principes de "conception avancée" en analysant les données des appareils Cisco :

- 100 nouvelles unités vidéo
- Réduction de 68% de l'espace ce qui a généré 2,5 millions de dollars d'économies annuelles.

Expériences enrichies

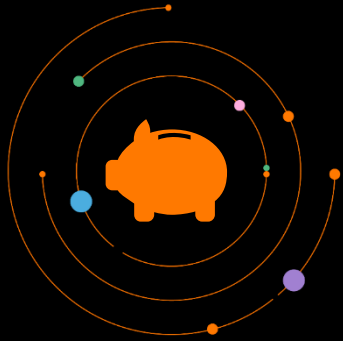
Meilleur ROI

Réduction TCO

Innovation durable et ouverte

Flexibilité, sécurité, résilience

3. Réduction TCO. Minimiser le TCO grâce à une vision globale de vos solutions de communication



Une meilleure visibilité de votre parc de solutions de communication permet de réduire la redondance des applications.



La migration simplifiée vers le cloud offre une solution rentable à votre entreprise.



Prix compétitifs et prévisibles selon vos propres conditions (services à la carte).



Une approche consultative étape par étape prenant en compte votre environnement existant.



Expériences enrichies

Meilleur ROI

Réduction TCO

Innovation durable et ouverte

Flexibilité, sécurité, résilience

Comment Workplace Together [Webex] permet de réduire le TCO ?



Plate-forme
unique -
Webex



Une **plateforme unique** pour toutes vos communications (réunions, appels, conférences, collaboration, centre de contacts) **réduit la multiplicité des applications et les coûts de support et de gestion associés.**



Services à
la carte



- **Des prix compétitifs et prévisibles à vos propres conditions** grâce à notre approche à la carte : ajoutez ou supprimez des services lors de votre migration vers le cloud. Ajustez la gamme de services au fil du temps en fonction de vos besoins... à la hausse ou à la baisse..
- Le prix par unité/mois est tout ce que vous paierez pendant la durée de votre contrat : **protection contre l'inflation, pas de suppléments, pas de surprises, protection des prix pendant toute la durée du contrat.**



Expertise
sur la
migration
vers le
cloud



- Notre approche consultative permet aux clients de développer une stratégie **pour investir là où c'est nécessaire et quand c'est nécessaire.** Nous adaptons l'approche à vos besoins, en progressant à votre propre rythme.
- Nous fournissons des services de conseil aux entreprises, incluant des **schémas de transformation rentable** vers le cloud ; et des accès aux appareils, applications, supports de self-service et outils de collaboration appropriés.

Expériences
enrichies

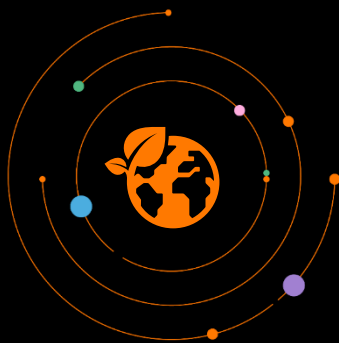
Meilleur ROI

Réduction TCO

Innovation et
durabilité ouverte

Flexibilité, sécurité,
résilience

4. Innovation durable et ouverte : Des solutions durables et à l'épreuve du temps qui encouragent l'innovation en permettant la collaboration



Notre plateforme et nos appareils sont interopérables avec d'autres plateformes (par exemple Teams) grâce à des connecteurs développés par Orange Business Services.



Le matériel Webex a une durée de vie plus longue que celui de la concurrence et notre système de réutilisation et de reprise garantit l'absence de déchets électroniques.



Contrôle et analyse prêts à l'emploi pour l'optimisation de l'espace de bureau et une meilleure efficacité énergétique.



Notre démarche d'innovation (OpenLab) et nos ressources dédiées aux utilisateurs.



Expériences enrichies

Meilleur ROI

Réduction TCO

Innovation durable et ouverte

Flexibilité, sécurité, résilience

Comment Workplace Together [Webex] favorise l'innovation durable et ouverte ?



Suivi et analyse prêts à l'emploi

L'**analytique en toute simplicité** : encouragez l'innovation à l'échelle de l'entreprise en exploitant vos données pour favoriser un environnement de travail collaboratif. Cela inclut le suivi de la productivité et de l'expérience des employés, la cartographie de la collaboration, l'optimisation des espaces de réunion, etc.



Interopérabilité matérielle avec d'autres plateformes de collaboration

Cisco est un partenaire certifié des **Microsoft Teams Rooms**, ce qui signifie que le matériel Cisco peut fonctionner de manière native sur le logiciel Teams.

Boostez votre salle de conférence Teams : bénéficiez de l'expérience Teams native sur les appareils de salle et de bureau certifiés de Cisco qui embarquent de l'IA dans les caméras et les systèmes audio, des commandes intuitives et une gestion transparente des appareils dans n'importe quel espace de travail.



Des datacenters cloud durables avec du matériel conçu et construit pour l'économie circulaire

72 % de l'énergie consommée par les datacenters Cisco proviennent de sources d'énergie renouvelables. Nous investissons dans les énergies renouvelables pour couvrir les 28 % restants.

Cas concret

- Les équipements Cisco durent jusqu'à 20 ans, contre 3 à 5 ans pour les concurrents.
- Zéro déchet grâce à un programme de reprise et de réutilisation des équipements à la pointe du secteur. 99 % du matériel retourné est réutilisé ou recyclé.

Expériences enrichies

Meilleur ROI

Réduction TCO

Innovation durable et ouverte

Flexibilité, sécurité, résilience

5. Flexible, sécurisé et résilient : Une migration plus rapide et plus sûre vers le cloud, à votre rythme et sous votre contrôle, avec une résilience dès la conception.



Gestion à la carte :
ajoutez/supprimez des services et changez de modes de gestion pendant la transition vers le cloud



Orange Business Services dispose de ressources spécifiques pour la migration vers le cloud et accompagne les clients tout au long de leur transition grâce à des services de conseil



Workplace Together [Webex] s'harmonise avec la gamme étendue de **produits et de services de cybersécurité**



La plateforme Workplace Together [Webex] a **une résilience intégrée** et est disponible sur le réseau mondial d'Orange et des autres opérateurs de télécommunications.



Expériences enrichies

Meilleur ROI

Réduction TCO

Innovation durable et ouverte

Flexibilité, sécurité, résilience

Comment Workplace Together [Webex] offre **flexibilité, sécurité et résilience** ?



Transformation numérique évolutive, sécurisée et réactive

- Orange Business Services accompagne les entreprises dans leur transformation numérique
- Cela comprend le conseil numérique, l'optimisation multi-cloud, la mise en réseau des clouds et les SASE.



Cyber-sécurité

- Orange Business Services fournit des services gérés de cybersécurité aux entreprises du monde entier.

Plus de 700 consultants commerciaux et techniques et 5 500 experts SD-WAN, dans le monde entier, à votre service pour soutenir votre transition.

Orange Business Services est un leader mondial du conseil en réseau (IDC 2021)

Un partenariat de 25 ans entre Orange et Cisco comprenant l'intégration des solutions de cybersécurité de pointe de Cisco.

Orange Business Services compte plus de 2 500 experts en cybersécurité dans le monde, et 400 experts spécialisés dans la technologie Cisco.

Workplace Together [Webex] 24/7, soutenu par ITIL, avec un SLA de 99.96%, garantissant une continuité d'activité

Expériences enrichies

Meilleur ROI

Réduction TCO

Innovation durable et ouverte

Flexibilité, sécurité, résilience

Étude de cas : Comment simplifier les communications avec le cloud ?



Broadcom

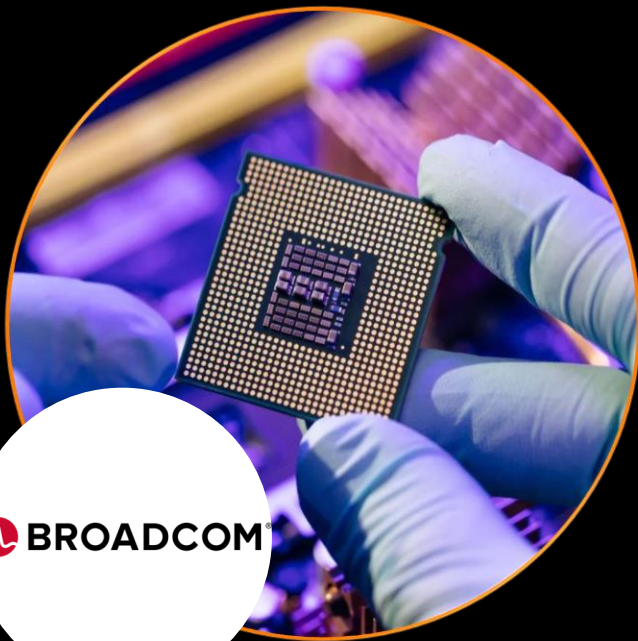
Leader technologique mondial qui conçoit, développe et fournit une large gamme de semi-conducteurs et de solutions logicielles, au service d'un large éventail de clients, notamment dans les secteurs des centres de données, des réseaux, des logiciels, du haut débit, du sans fil, du stockage et de l'industrie.

Énoncé du problème

- Environnement de communication existant trop complexe
- Manque d'intégration entre les composants de la solution
- Difficulté à s'adapter à l'évolution des besoins de l'entreprise

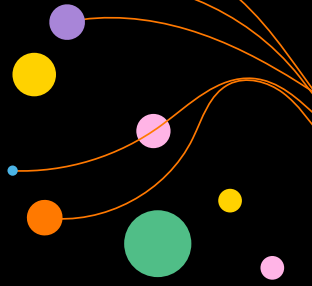
Solution

- Migration vers une solution entièrement managée de Voix, Collaboration Cloud et Centre de Contact incluant toute la suite Webex (calling, meetings, contact center, entièrement sécurisée via Webex Edge Connect) pour une expérience client remarquable.
- Migration de 25 000 utilisateurs sur 4 week-ends, évitant toute interruption d'activité
- CUCM (on-prem) conservé sur les pays fortement réglementés comme l'Inde
- Gestion de +500 d'équipements vidéo; une expérience audiovisuelle intégrée de bout en bout avec un support unique pour la gestion globale de la solution



 BROADCOM®

Etude de cas : Comment rendre hybride le travail en mer ?



Topaz

Une société leader dans le domaine des navires de soutien offshore (plus de 1 700 employés) au service de l'industrie énergétique mondiale. Topaz a intégré sa flotte au réseau de l'entreprise en tant que « bureaux en mer » pour soutenir le déploiement d'applications critiques pour l'entreprise.

Enoncé du problème

- Solution de téléphonie post-payée Maritime Connect très coûteux, avec une forte consommation de trafic sur le satellite
- 70 navires équipés d'un téléphone IP dédié post-payé par navire

Solution

- Webex Calling avec Orange – incluant le coût des téléphones/casques sans autre dépense. Topaz a seulement payé les utilisateurs activés et a eu accès à un Customer Service Manager pour le reporting et l'assistance.
- La solution a permis de connecter les différentes flottes du réseau et les bureaux terrestres avec une couverture mondiale.
- Topaz a amélioré la qualité de vie et l'expérience de ses équipes au travail en leur permettant de partager les meilleures pratiques, les compétences et les expériences.

Faites confiance à Workplace Together [Webex] pour réussir votre migration vers le cloud et le travail hybride

Les points clés à retenir :



Webex et Teams fonctionnent ensemble pour répondre à chacun de vos besoins de communication

- Orange Business Services est votre intégrateur unique
- Intégration de Teams avec une sélection d'appareils Cisco
- Intégration logicielle Webex/Teams pour une collaboration fluide



Il est important et urgent de migrer vos communications vers le cloud

- Donnez à vos équipes hybrides les moyens de faire de leur mieux, de n'importe où
- Accédez en avant-première aux dernières fonctionnalités/mises à jour/améliorations de la technologie de collaboration via le cloud
- Réduisez vos coûts énergétiques et vos émissions en réduisant l'empreinte sur site et en rationalisant vos solutions de communications



Il ne s'agit pas seulement de votre technologie - vos employés et vos processus doivent également faire partie de ce voyage

- Programme dédié de gestion de l'adoption et du succès des clients Orange pour garantir l'adoption réelle
- Plateforme unifiée et intuitive pour toutes les collaborations afin d'améliorer l'expérience des employés
- Les meilleurs outils, appareils et plateformes de leur catégorie pour préparer vos équipes à réussir dans un monde de travail hybride

Workplace Together [Webex] pour votre transformation du travail hybride dans le cloud

Pour discuter de vos besoins, contactez Orange Business Services



Contact :

Elisabeth Laude

Responsable Communication Externe

Orange Business Services

elisabeth.laude@orange.com

