

Secure Access Service Edge (SASE)

Integración Orange
Tecnología Cisco



Qué es SASE?

Gartner define **Secure Access Service Edge (SASE)** como la convergencia de redes y seguridad de redes en la nube. SASE ofrece acceso seguro a las aplicaciones y datos en cualquier lugar donde los usuarios o dispositivos se conecten.

La arquitectura SASE de Orange integra los siguientes componentes de Cisco:

- Red de área amplia definida por software (SD- WAN)
- Seguridad en la nube
- Acceso de red de confianza cero (ZTNA)
- Acceso remoto
- Visibilidad

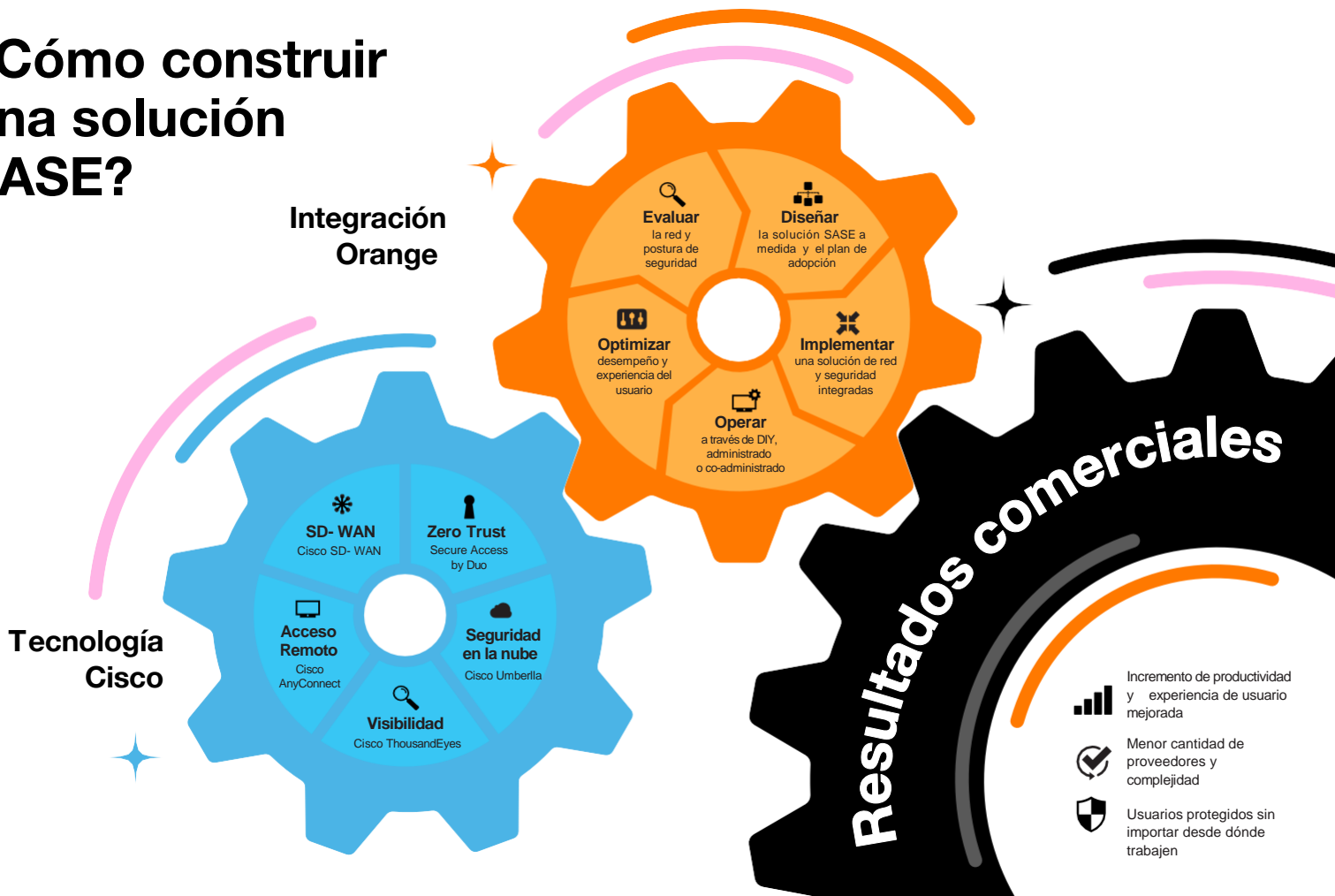
El objetivo del modelo SASE es consolidar estas funciones, que fueron tradicionalmente implementadas en silos– de una forma simplificada, integrada y entregada en la nube .

Cómo funciona la solución Orange SASE

Conecte personas, dispositivos y objetos con seguridad desde cualquier lugar ...



¿Cómo construir una solución SASE?



SASE no es una solución única para todos: debe personalizarse para satisfacer las necesidades y los objetivos comerciales de cada empresa global.

La solución Orange SASE gira en torno a dos engranajes que conducen resultados comerciales significativos :

- 1** Componentes de tecnología SASE y
- 2** Experiencia única en la integración de esas tecnologías

Los componentes SASE se adoptan gradualmente, siguiendo plan de adopción que permite a las organizaciones aprovechar las inversiones de TI existentes durante la transición.

Factores que impulsan la adopción de SASE

La transformación digital del negocio y el trabajo remoto están impulsando la necesidad de acceder a los recursos desde cualquier sitio, en cualquier momento sin importar dónde están alojados. Migrar las redes y la seguridad a la nube mejora la capacidad de una empresa para operar eficientemente su infraestructura

Tecnología de Cisco con integración de Orange



Cisco, el socio de tecnología de Orange para SASE, es líder en innovación. Cisco entrega los componentes tecnológicos integrados para una solución SASE integral.



SD- WAN

[Cisco SD-WAN](#) es una arquitectura WAN entregada en la nube que conecta trabajadores remotos, sucursales, centros de datos y entornos multi-nube. Ofrece una estructura SD-WAN completa con gestión y seguridad centralizadas integradas. Cisco SD-WAN sirve como a componente fundamental de cualquier arquitectura SASE. Para complementar Cisco SD-WAN overlay, Orange ofrece una extensa red global MPLS y basada en internet, para garantizar un rendimiento constante .



Seguridad en la nube

[Cisco Umbrella](#) es el servicio de seguridad nativo de la nube, multifunción clave de la arquitectura SASE de Cisco. Eso unifica firewalls, web gateways, seguridad DNS, brokers de seguridad de acceso a la nube (CASB) y soluciones de inteligencia de amenazas en un único servicio en la nube para ayudar a que las organizaciones de todos los tamaños protegen a sus usuarios, aplicaciones y datos.



Red de acceso Zero Trust

[Cisco Secure Access by Duo](#) ofrece una solución integral ZTNA que provee acceso seguro a sus aplicaciones y entorno, de cualquier usuario y dispositivo en cualquier ubicación. ZTNA es en enfoque estratégico a la seguridad que se centra en el concepto de eliminar la confianza de la arquitectura de red de una organización. El modelo ZTNA considera todos los recursos como externos y continuamente verifica que sean confiables antes de conceder el acceso requerido.



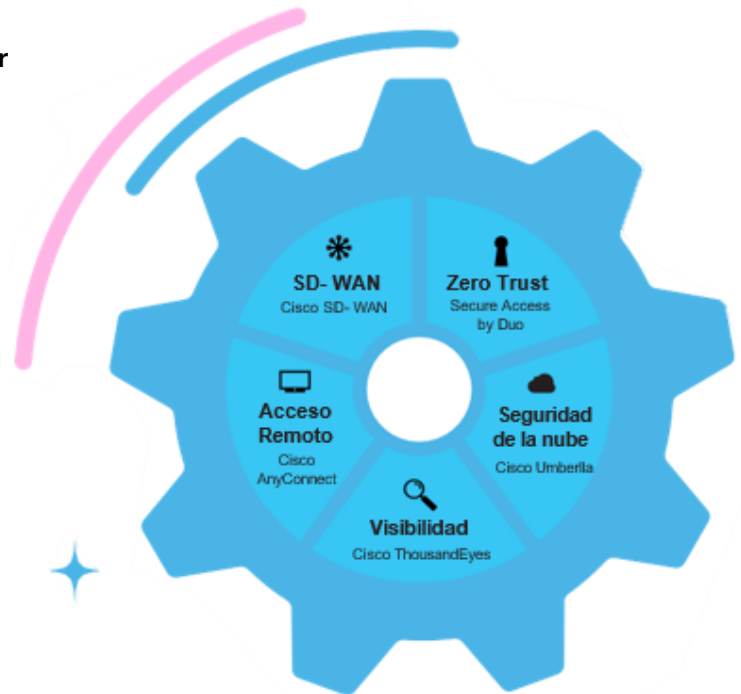
Acceso remoto

[Cisco AnyConnect](#) es un agente de seguridad endpoint que brinda a los trabajadores remotos acceso seguro a Internet o a la red corporativa desde cualquier dispositivo, en cualquier momento y lugar. También protege a la organización al proporcionar la visibilidad y control necesarios para identificar quiénes y qué dispositivos están accediendo.



Visibilidad

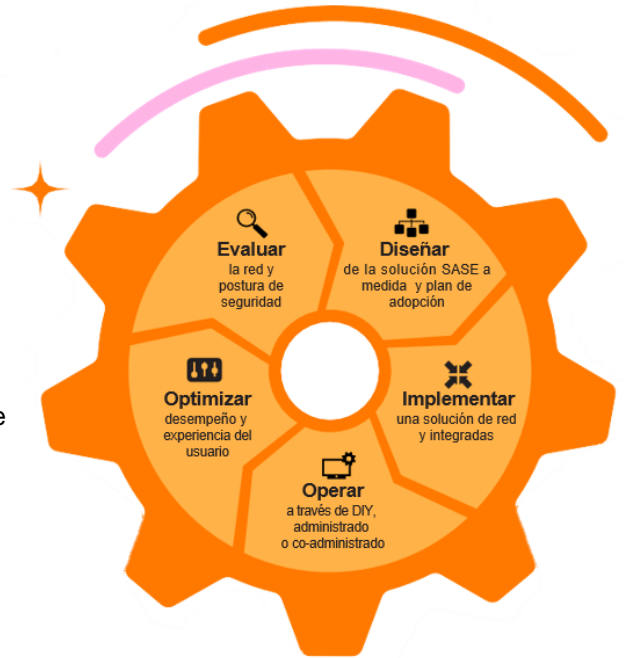
[Cisco ThousandEyes](#) provee completa visibilidad desde el usuario a la aplicación sobre cualquier red, y también proporciona guías de acción para problemas de rendimiento. Esto permite resolver incidentes rápidamente, aumentar la disponibilidad del servicio y mejorar la experiencia del usuario final. Con la mayor dependencia de Internet y nube servicios, más redes están fuera de su control directo. Eso convierte a ThousandEyes en un componente de seguridad esencial.



Orange SASE



Orange aporta una experiencia excepcional en el diseño y la gestión global de arquitecturas SASE basadas en Tecnología Cisco . Nuestro proceso de integración SASE sigue cinco pasos clave : **Evaluar, Diseñar, Implementar, Operar, y optimizar.**



Evaluar

Orange comienza con una evaluación de su red actual, nube y servicios de seguridad. Orange analiza sus políticas, proveedores y licencias actuales y determina cuál es el punto de partida. Con ésto recomienda cómo sacar provecho de sus inversiones en infraestructura existentes y cuáles serán los requerimientos a futuro para hacer la transición gradual a una arquitectura SASE.



Diseñar

Orange desarrollará una solución SASE y un plan de adopción adaptado a las necesidades de su organización. El plan especifica cómo y cuándo adoptará cada uno de los componentes básicos de SASE, cómo cada componente SASE se integrará con sus servicios en la nube y cómo su organización puede mitigar el riesgo y mantener la seguridad durante este proceso. Nuestro entorno OpenLab permite a Orange crear una maqueta de su infraestructura para validar las opciones técnicas y ayudar a mitigar los riesgos durante la implementación.



Implementar

Orange aporta su enorme experiencia en la implementación de soluciones de redes y seguridad para empresas globales. La implementación de SASE comenzará con un programa piloto en sitios limitados y avanzará a la siguiente fase una vez que se logre la prueba de rendimiento. Luego, las mejores prácticas se replican a la implementación más amplia. Cuente con nuestros expertos en más de 160 países para brindar soporte en el sitio y en la región.



Operar

Orange ofrece una amplia gama de modelos operativos co-gestionados para adaptarse a sus requisitos comerciales y estratégicos. Por ejemplo, puede subcontratar la gestión de la arquitectura SASE o la gestión diaria mientras mantiene el control sobre la política de seguridad.



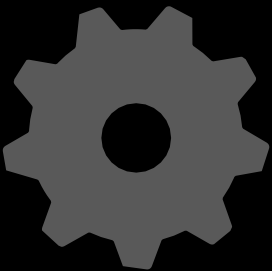
Optimizar

Orange monitoreará y optimizará continuamente el rendimiento de su arquitectura SASE y los servicios de red y seguridad de sus componentes. Gracias a la visibilidad completa de la red, Orange puede identificar rápidamente las áreas que necesitan mejoras, así como las formas de optimizar la experiencia del usuario final.

Beneficios comerciales de SASE para su empresa

Seguridad	Acceso	Servicio	Perímetro
Ciberseguridad	Conectividad	Integración	Procesamiento/Ubicación
<ul style="list-style-type: none"> Seguridad mejorada y protección contra amenazas Rápida detección y contención de amenazas Reducción de costos de reparación de daños e incumplimiento Reducción de la vulnerabilidad de la infraestructura y de la superficie de ataque 	<ul style="list-style-type: none"> Conectividad segura a datos y aplicaciones dondequiera que estén alojadas Delivery y cobertura global insuperables para opciones de continuidad del negocio Arquitectura de red consolidada y optimizada 	<ul style="list-style-type: none"> Menor cantidad de proveedores de IT y licencias para simplificar la gestión Visibilidad de extremo a extremo para minimizar el tiempo a la resolución de incidentes Arquitecturas de red y seguridad consolidadas y optimizadas 	<ul style="list-style-type: none"> Escalabilidad global inmediata y complejidad IT reducida Tiempos de respuesta más rápidos y procesamiento de datos a través de edge computing Productividad con datos mejorada, procesamiento y almacenamiento más cerca de los usuarios finales Reducción de la infraestructura en sitio
Para mejor alineación con el cumplimiento de GDPR, PCI y otros requerimientos GRC	Para mayor flexibilidad y optimización de costos	Para una experiencia de usuario mejorada para empleados y clientes	Para una experiencia de usuario más consistente donde quiera que estén

Más información sobre arquitectura y gestión de SASE



- ¿Qué es SASE y por qué ahora es el momento adecuado para adoptarlo?
- SASE: el habilitador de negocios para su fuerza de trabajo