

Proposer une
expérience
enrichie
au supporter

Un stade
2.0 pour
l'Olympique
Lyonnais

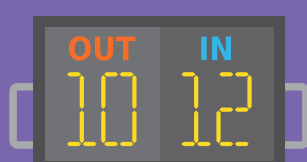
20 000
connexions
Wifi simultanées



300
points de ventes
connectés
& interactifs



300
écrans connectés IP.TV



Le stade



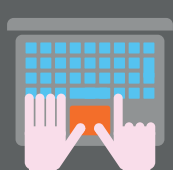
près de
60 000
places



2
écrans géants

**Le parcours
d'un supporter
au Grand Stade
de l'Olympique
Lyonnais**

**Acheter
son billet
en ligne**



**Accéder
au stade
avec son
Smartphone
NFC***



**Revoir
les actions**



**Accéder
aux statistiques
du match**



**Commander depuis
sa place sa boisson
ou son sandwich**



**Commander
depuis
sa place
son écharpe**



**Commenter
le match
sur Twitter
ou Facebook**



*NFC, Near Field Communication, technologie sans-contact
qui permet à deux produits de communiquer entre eux



**Business
Services**

Orange, SA au capital de 10 595 541 532 euros
78 rue Olivier de Serres 75015 Paris – 380 129 866 RCS Paris
document non contractuel – juin 2015 | Création : indexel | crédits photos : ©2015 Thinkstock | OL