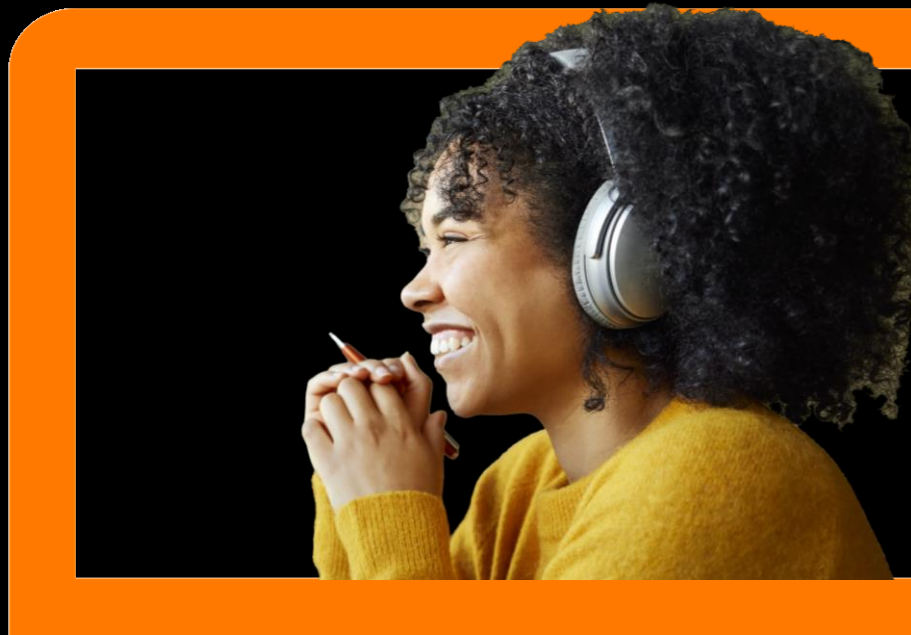




Business



**Une migration
zen pour
passer vos
outils collab
au tout-IP**

Collab Shift

Episode 2

85%* des collaborateurs ont un **taux d'adoption de moins de 2 semaines** de leur solution de collaboration quand ils bénéficient d'un accompagnement adapté.



Je suis cheffe d'entreprise.

Je veux une transition fluide. Pas de surprise, pas de panique, pas de clients qui se perdent en route. Et surtout, une solution qui me permet de faire grandir mon entreprise.

Emma, cheffe d'entreprise

Les 3 peurs (légitimes) de la migration... et comment les éviter



Migrer au tout-IP, ce n'est pas seulement changer d'outil. C'est ouvrir de nouvelles façons de travailler, de servir vos clients et de faire grandir votre entreprise.

Peur n°1 : « C'est trop technique, on ne va jamais y arriver »

L'installation est pensée pour être autonome, sans complexité. Vous êtes guidé du début à la fin. Et si vous le souhaitez, notre équipe peut vous proposer un accompagnement personnalisé.

Peur n°2 : « Mes équipes vont galérer avec le nouvel outil »

Notre outil de collaboration cloud est conçu pour être intuitif. La plupart des utilisateurs sont autonomes très rapidement grâce à des guides intuitifs et l'accompagnement de notre équipe si besoin.

Peur n°3 : « Ça va coûter plus cher que prévu »

Vous passez à un coût mensuel fixe par utilisateur, qui inclut tout : mises à jour, sécurité et support. Ce tarif inclut également la formation de votre administrateur pour qu'il soit autonome sur le portail de gestion.



Ils ont migré leur téléphonie en toute sérénité

Notre client, une fondation qui vient en aide aux plus démunis, avait besoin d'une solution de téléphonie avancée et de collaboration pour équiper rapidement son nouveau site.

Nous leur avons fourni en quelques semaines une solution matérielle avec des postes de téléphonie Cisco, mais également la solution de collaboration logicielle.

Grâce à un accompagnement garanti, la mise en service s'est parfaitement déroulée. Les employés ont pu bénéficier d'une formation adaptée et l'administrateur de la solution d'une formation dédiée.

La migration étape par étape : simple, progressive, sans stress

Même si chaque migration est unique et dépend de votre contexte : taille de votre parc, nombre de sites, disponibilité de vos équipes.

Voici les grandes étapes que nous suivons systématiquement :

Étape 1 : Qualification et préparation

Nous analysons votre infrastructure actuelle (standard téléphonique, lignes, équipements) et vos usages réels. Nous identifions les points d'attention et construisons un plan de migration sur mesure.

Étape 2 : Installation

La solution est pensée pour une installation simple par vos soins, sans compétence technique particulière. Si toutefois vous souhaitez déléguer cette étape, un expert Orange Business peut la prendre en charge.

Étape 3 : Formation et autonomie

Vos équipes reçoivent un welcome pack avec les liens vers des guides visuels simples. Vous accédez au portail d'administration pour gérer votre solution en toute autonomie.

Étape 4 : Support continu

Après la migration, nous restons à vos côtés pour vos questions du quotidien et l'évolution de votre solution. Orange est votre partenaire dans la durée pour tirer le meilleur de vos outils.



Les livrables de votre migration

😊 **Welcome pack**

Tout ce qu'il faut pour démarrer : guides de prise en main rapide, vos contacts et des tutoriels vidéo.

📖 **Guides utilisateurs**


Des guides visuels simples sans jargon technique pour les administrateurs et les utilisateurs.

✂️ **Accès au portail d'administration**

Vous gérez votre solution en toute autonomie : ajout/suppression de sites, d'utilisateurs ou de matériels, modification de paramètres, suivi de la consommation, extraction de rapports.

🧑 **Support dédié**

Une équipe à votre écoute pendant toute la migration et au-delà.



“ Une migration bien conduite, c'est comme un déménagement bien organisé : on ne perd rien, et on gagne en confort.

Emma, cheffe d'entreprise

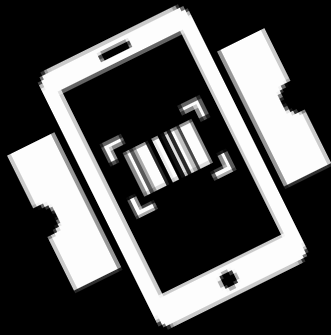
”

Êtes-vous prêt à migrer vers le cloud ?

Cochez les cases qui vous correspondent :

- Votre standard téléphonique a plus de 5 ans
- Vos coûts de maintenance augmentent chaque année
- Vos équipes travaillent en télétravail
- Vous voulez unifier vos outils de communication
- Vous voulez gagner en efficacité
- Vous cherchez à réduire vos coûts IT
- Vous avez besoin d'ajouter/retirer des utilisateurs régulièrement
- Vous voulez améliorer votre empreinte environnementale et sociétale

3 cases cochées ou plus ? C'est le bon moment pour migrer.



Scannez pour découvrir les autres épisodes de la série



Episode 1 : Votre standard téléphonique arrive en fin de vie ?
3 options pour ne pas vous tromper



Episode 3 : ROI, sécurité, durabilité :
les bénéfices réels de Workplace
Together Essentials